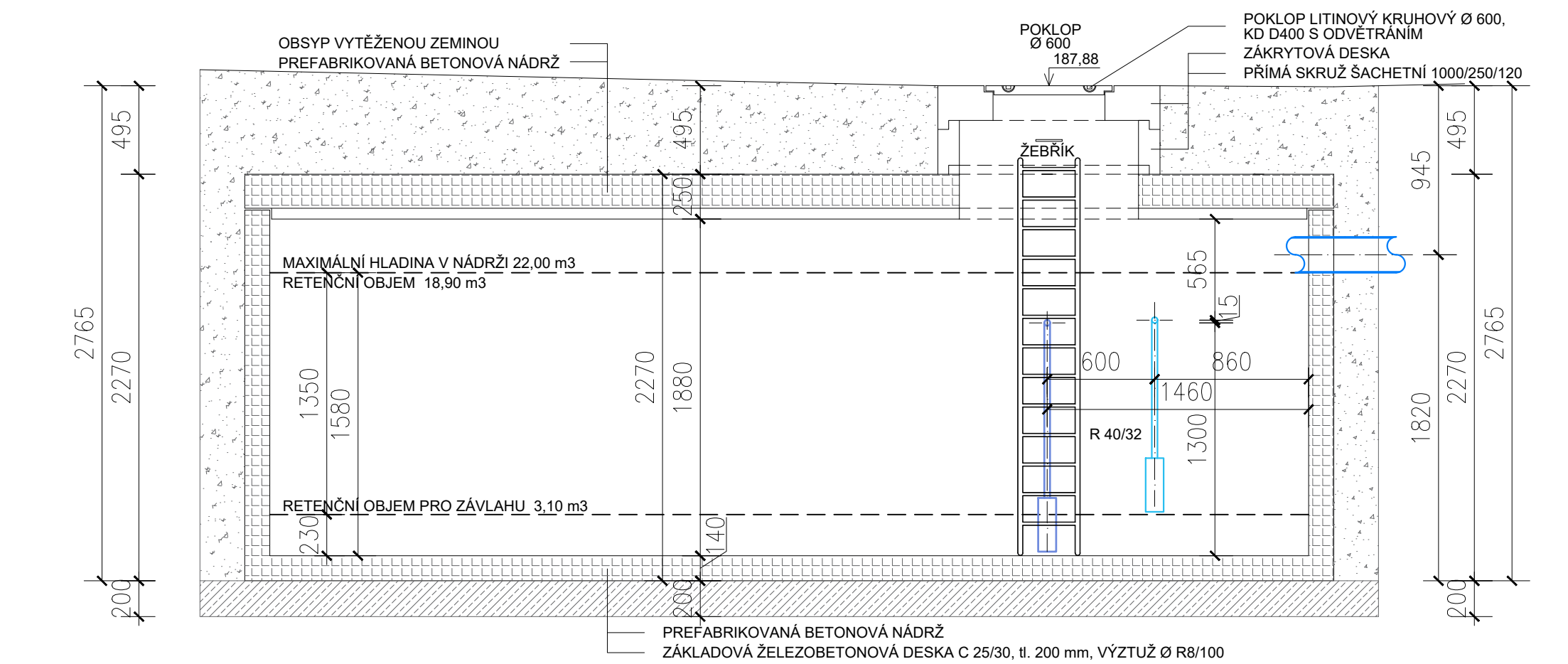
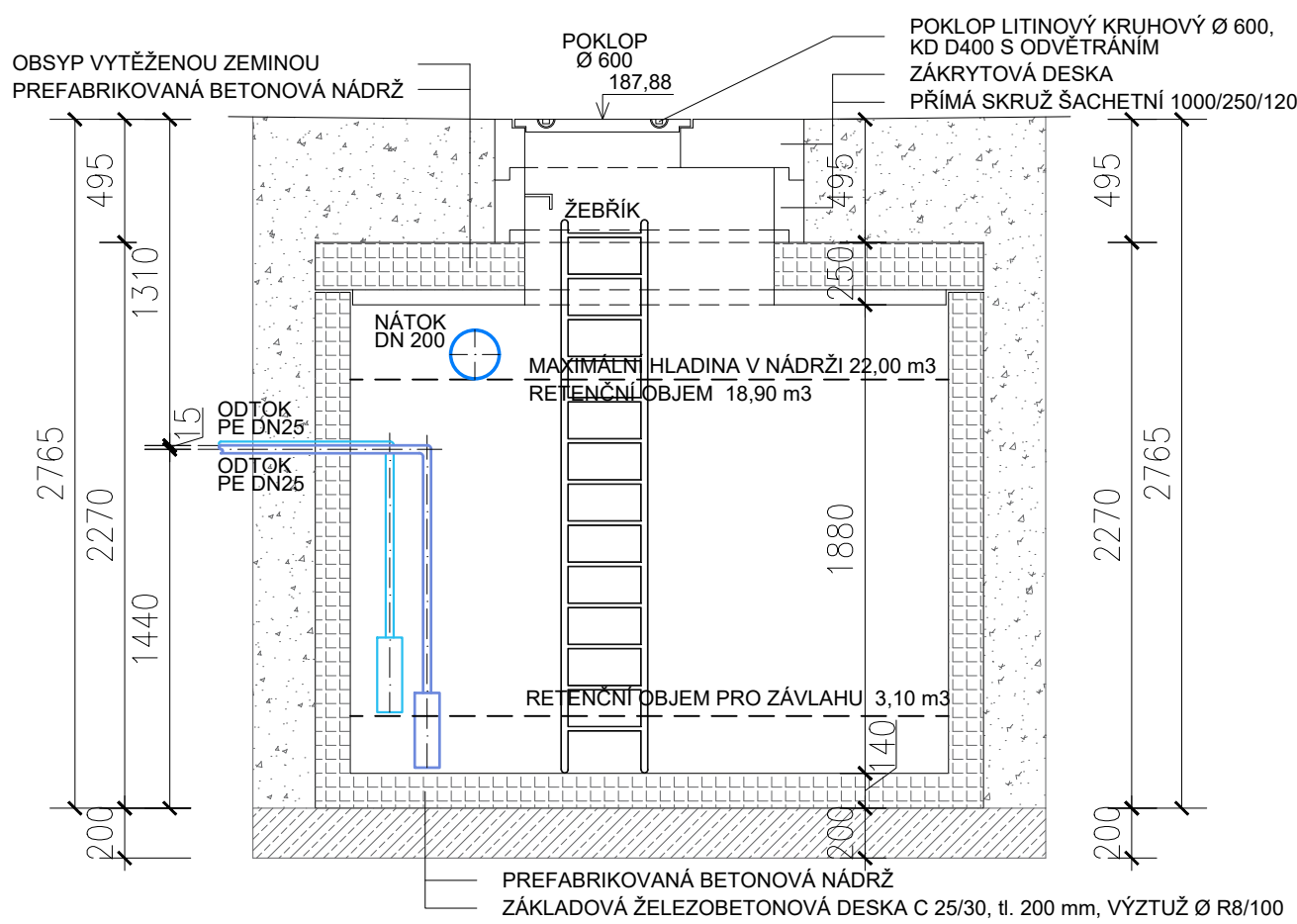


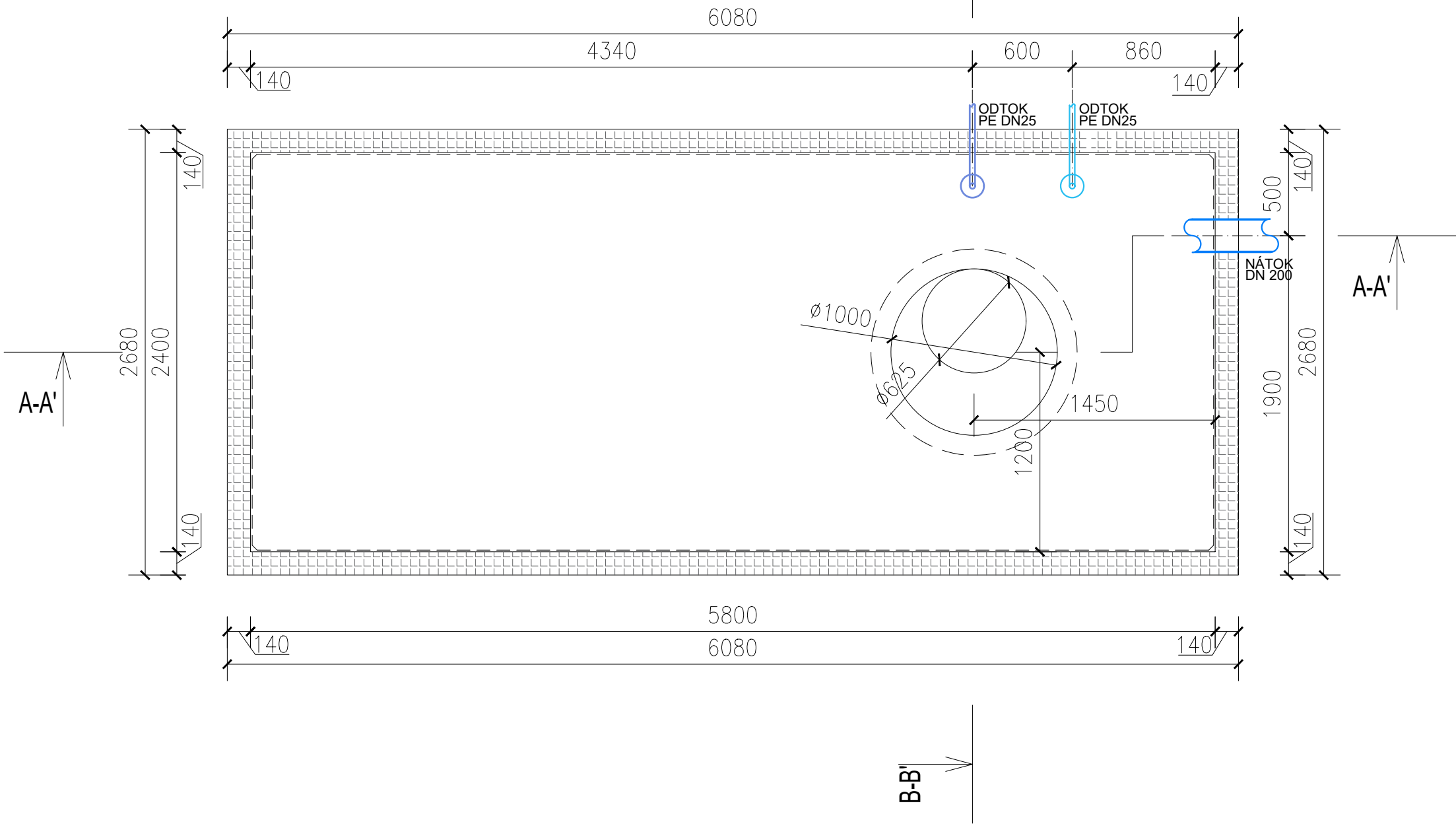
RN - BETONOVÁ RETENČNÍ NÁDRŽ PNO 240/580/193/14 BZP
ŘEZ A-A'



ŘEZ B-B'



PŮDORYS



POZNÁMKY

- POJÍŽDĚNÝ POVRCH - TŘÍDA D400
- MAX. HLOUBKA DNA POD POVRCHEM TERÉNU AŽ 6,0 m
- HLADINA PODZEMNÍ VODY MAX. 0,5 m ODE DNA - V PŘÍPADĚ VYŠŠÍ HLADINY NUTNO POSOUDIT NA VYPLAVÁNÍ
- JE UVAŽOVÁNO SE ZÁKRYTOVOU DESKOU S OZUBEM, OBSYPÁVAT NÁDRŽ JE MOŽNÉ AŽ PO OSAZENÍ ZÁKRYTOVÉ DESKY
- NÁDRŽ MOŽNO NAPUSTIT VODOU AŽ PO ÚPLNÉM ZASYPÁNÍ ZEMINOU

Tato dokumentace je duševním vlastnictvím chráněným platnými zákony. Nesmí být bez předchozího písemného souhlasu autora kopírována, rozmnožována, upravována a zpřístupněna třetím osobám. I Projektant při návrhu, výpočtu a vypracování projektové dokumentace předpokládá, že stavba bude prováděna dle platných norem ČSN. I Textová část je nedílnou součástí dokumentace. I Veškeré rozměry konstrukcí jsou uvedeny ve skladebných rozměrech. I Stavbu dle této projektové dokumentace musí provádět odborná firma k tomu ze zákona způsobilá.



LAPLAN

LAPLAN a.s., Cejl 504/38, 602 00 Brno
IČO: 292 01 691, laplan.cz
ID datové schránky: f9umfsq

0,000 = 191,55 m n. n. – B.p.v.

Tělocvična ZŠ TGM Poděbrady

Název stavby

Školní 556/II, Poděbrady II, 290 01 Poděbrady

Místo

Město Poděbrady, Jiřího náměstí 20/I, 290 31 Poděbrady

Stavebník

S0.02.2 – Likvidace dešťových vod,areálová splašková kanalizace a užitková voda

Stavební objekt

D.1.4.3 Dešťová kanalizace

Část dokumentace

provádění stavby

Stupeň dokumentace

Detail retenční nádrže 1:30 594/420 mm

Název výkresu Měřítko Formát

D.1.4.3.8 00 01/2025 mm 36–2308

Číslo výkresu Revize Datum Kótováno Číslo zakázky Sada

Ing. Filip Vacek

Projektant HIP

Projekční kancelář PROJEKT 315 s.r.o.

Vypracoval

Ing. František Kořistka

Odpovědný projektant